

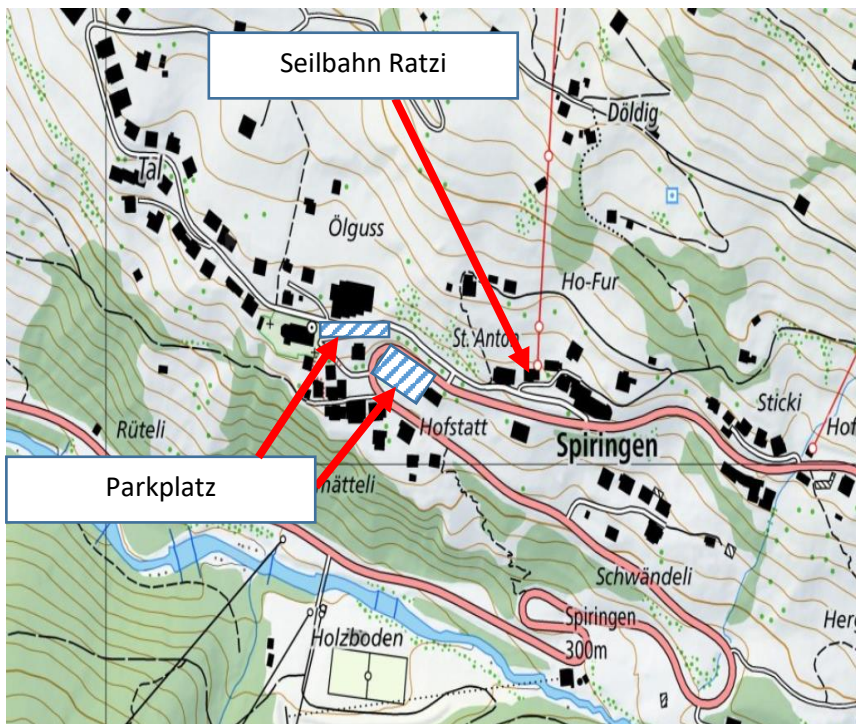
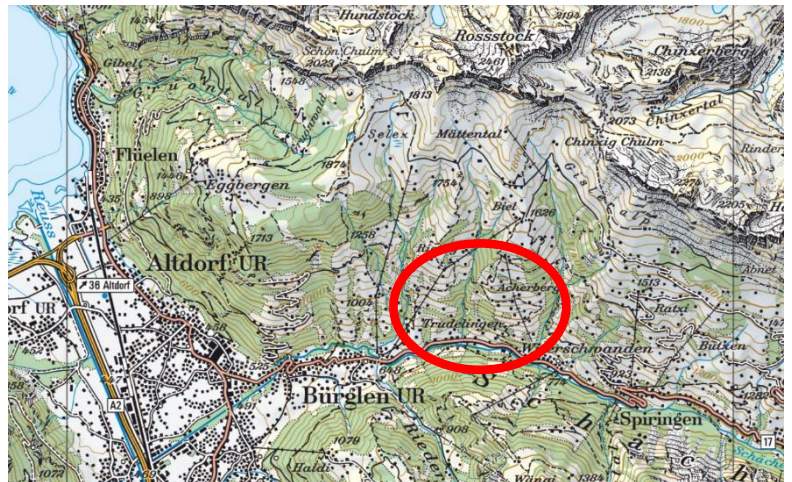
# Naturfreundehaus Rietlig, im Schächental

## Anfahrt mit Auto:

Von Altdorf Richtung Klausenpass fahren und weiter durch Bürglen bis nach Spiringen.

In Spiringen den Parkplatz bei der Post benutzen (siehe Plan), allenfalls parallel zur Zufahrtsstrasse zum Rietlig (nicht vor Feuerwehrgebäude)

Anschliessend mit der Seilbahn bis Ratzi und dann zu Fuss bis zum Naturfreundehaus Rietlig (15 Min.)



## Öffentliche Verkehrsmittel:

Zug bis nach Flüelen, Bahnhof umsteigen in Postauto

Abfahrt Richtung Klausenpass und Spiringen

Aussteigen in Spiringen Post

Anschliessend mit der Seilbahn bis Ratzi und dann zu Fuss bis zum Naturfreundehaus Rietlig (ca. 15 Min.)

Von Bergstation Ratz den Pfeilen „Naturfreundehaus Rietlig“ folgen.  
Naturfreundehaus Rietlig, Bodenbergstrasse 2, Spiringen,  
Telefon im Haus: +41 41 879 15 98

Bei Unklarheiten bitte bei mir melden, ich kann euch weiterhelfen

